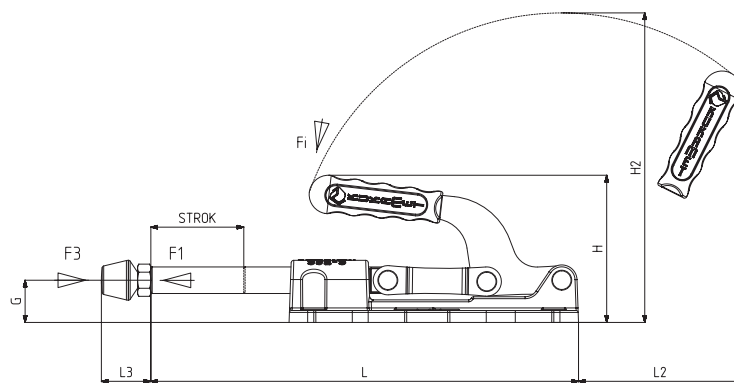




MODEL	F1 (N)	F3 (N)	Fi	UPÍNACÍ ŠROUB (SQUEEZE SCREW)	ZDVIH STROKE	VÁHA (WEIGHT) (gr ±%)
			(YIELD) (F1:Fi)			
532 - 3 (Ø 12)	2500	3700	16:1	M8X50	38	590
532 - 3 (Ø 14)	2500	4000	16:1	M8X50	38	610
532 - 4 (Ø 16)	4500	8100	23:1	M10X70	47	1030
532 - 4 (Ø 18)	4500	8800	23:1	M10X70	47	1060
532 - 5 (Ø 20)	7500	18450	30:1	M12X80	100	2870

F1 : TLAKOVÁ SÍLA (EXERTING FORCE), F3 : UPÍNACÍ SÍLA (HOLDING CAPACITY)
Fi : APLIKOVANÁ SÍLA (APPLIED FORCE)



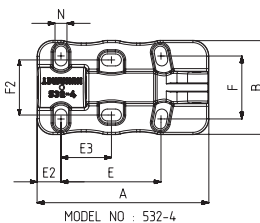
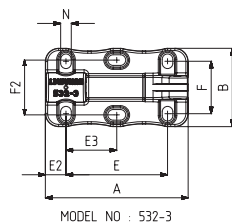
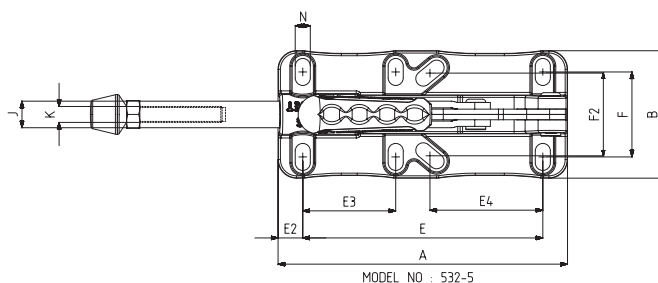
Montážní základna: horizontální, litina
Body Mounting Base: Horizontal, Casting

Vlastnosti:

Produkty jsou pevné a vhodné pro náročné aplikace. Tělo je vyrobeno ze silného odlitku GGG-60 a potaženo černou elektrostatickou práškovou barvou. Tyč je vyrobena z tvrdě pochromované oceli s vysokou odolností proti opotřebení a korozi a části mechanismu jsou vyrobeny z pozinkované oceli pro vysokou odolnost proti korozi.

Product Features :

The products are strong and suited for heavy duty applications. The body is made of strong GGG-60 casting and coated with black electrostatic powder paint. The rod is made of hard chrome plated steel for high wear and corrosion resistance and the mechanism parts are made of galvanized steel for corrosion resistance.



MODEL	A	B	E	E2	E3	E4	F	F2	G	H	H2	J	K	L	L2	L3 Min	L3 Max	N
532 - 3 (Ø 12)	107	59	76,5	15,5	38	-	39,5	41	17,5	73	127	12	M8	156	81	24	58	8x11
532 - 3 (Ø 14)	107	59	76,5	15,5	38	-	39,5	41	17,5	73	127	14	M8	156	81	24	58	8x11
532 - 4 (Ø 16)	130	71	75,5	18	38	-	47,5	41,5	20,5	86	159	16	M10	188	94	32	81	9x15
532 - 4 (Ø 18)	130	71	75,5	18	38	-	47,5	41,5	20,5	86	159	18	M10	188	94	32	81	9x15
532 - 5 (Ø 20)	218	96	180,5	18,5	70	85	64	62,5	31,8	111	234	20	M12	322	122	39	94	11x20